



## RÉGLEMENTATION DE LA RADE DE MARSEILLE DE 9H À 19H POUR L'ARRIVÉE DE LA FLAMME OLYMPIQUE ET LA PARADE NAUTIQUE DU BELEM



### INTERDICTION DE NAVIGATION ET DE MOUILLAGE AUX NAVIRES ET EMBARICATIONS **NON INSCRITS À LA PARADE :**



De **9h à 15h30** en rade Nord (principale et secondaire)  
De **10h à 15h30** en rade Sud et dans l'anse des Catalans



### INTERDICTION DE NAVIGATION ET DE MOUILLAGE **À TOUS LES NAVIRES :**



De **15h30 à 19h00** en rade Nord principale  
De **17h00 à 19h00** dans l'anse et aux abords des Catalans (voir arrêté)



### INTERDICTION DE **PLONGÉE ET BAINNADE** AU-DELÀ DE LA BANDE DES 300m :



De **9h à 15h30** en rade Nord (principale et secondaire)  
De **10h à 15h30** en rade Sud et dans l'anse des Catalans  
De **15h30 à 19h00** en rade Nord principale  
De **17h00 à 19h00** dans l'anse et aux abords des Catalans (voir arrêté)



### FERMETURE DES **PORTS :**

Corbières, Estaque de **10h30 à 12h**  
Vieux Port de **06h à 09h15** & de **11h15 à 13h** & de **17h à 02h**  
Frioul de **12h à 13h** & de **15h à 15h45**  
Vallon des Auffes, Malmousque, Fausse-Monnaie de **11h30 à 13h30**  
Pointe Rouge, Madrague, l'Escalette de **13h à 14h**



PLUS D'INFOS ICI



### INSCRIPTION À LA PARADE UNIQUEMENT POUR LES :



Navires > ou = à 4,3m



Navires à voile  
< ou = à 41m



Navires à moteur  
< ou = à 24m dont la puissance des moteurs hors-bord n'excède pas 250CV



Semi-rigides dont la puissance n'excède pas 250CV



### INSCRIPTION IMPOSSIBLE AUX :



Véhicules nautiques à moteur (scooters des mers)



Voiliers et engins non immatriculés sauf dans les **zones dédiées\***

### \*ZONES DÉDIÉES RÉGLEMENTÉES N'AUTORISANT QUE LES ACTIVITÉS SUIVANTES :



Joutes provençales de 11h à 12h



Barquettes marseillaises de 12h à 13h



Voiles Olympiques de 11h30 à 14h



Écoles de voile nord de 11h à 12h30



Clubs d'aviron de 12h à 13h



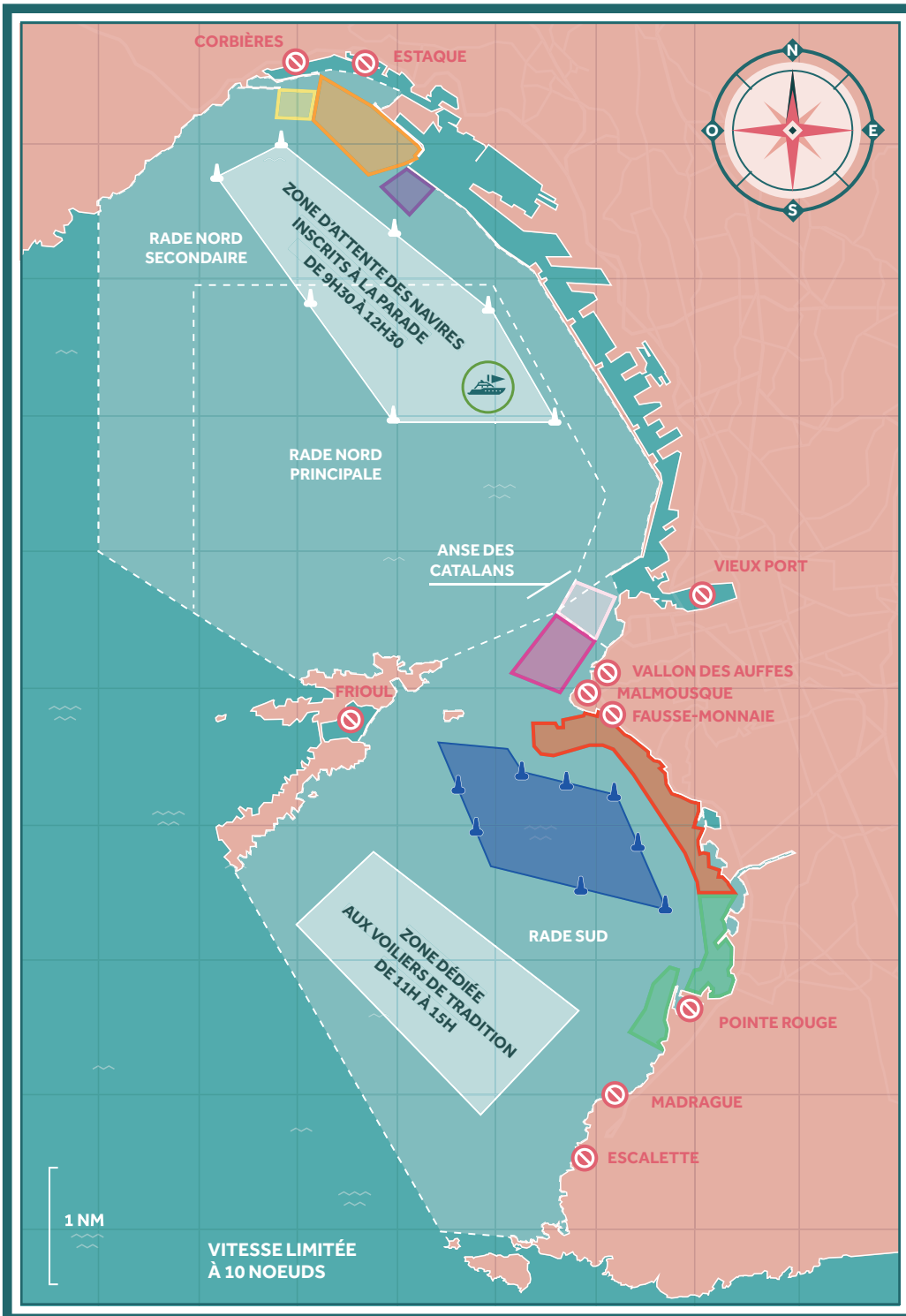
Écoles de voile sud de 13h à 14h

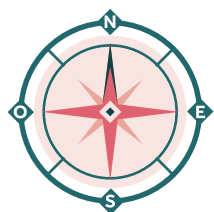


Rames traditionnelles de 11h à 12h30



Kayaks, canoés, paddles sans inscription de 11h30 à 14h





# ARRIVÉE DE LA FLAMME À MARSEILLE



RÉGLEMENTATIONS MARITIMES  
DU 8 MAI 2024



Ne pas jeter sur la voie publique

